

REGIONE BASILICATA



COMPLETAMENTO DEI DISTRETTI IRRIGUI IN AGRO DI MONTMILONE ED INTEGRAZIONE RISORSE IDRICHE

PROGETTO ESECUTIVO

D-ELABORATI GRAFICI - Condotta adduttrice DN 500

D4.2

Attraversamento canale di scarico Diga Lampeggiano - fasi lavorative e dettagli costruttivi

Giugno 2014

Scala varie

IL PROGETTISTA

Prof. Ing. A.F. PICCINI

Ordine degli Ingegneri della Provincia di Bari n.7288



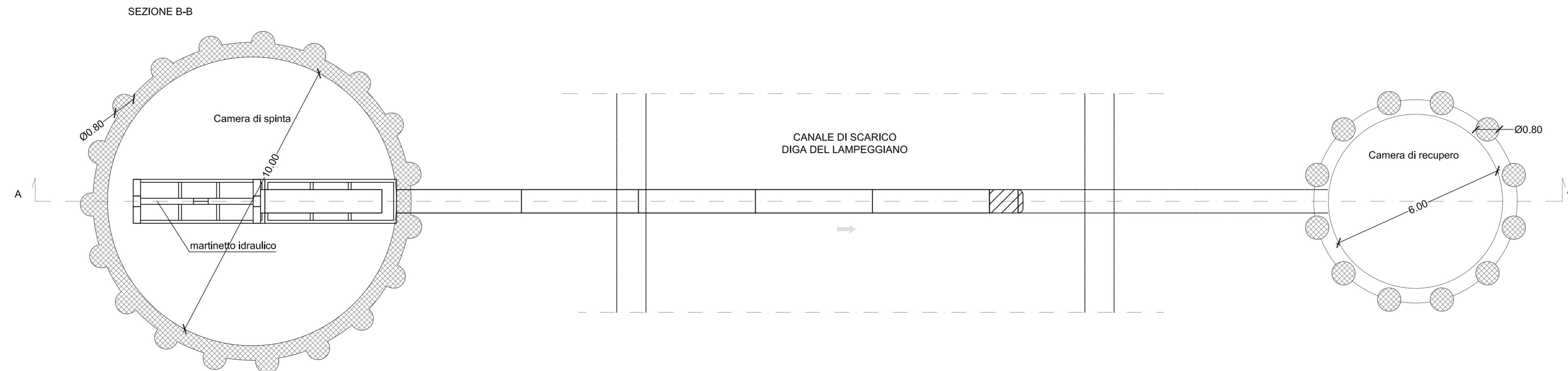
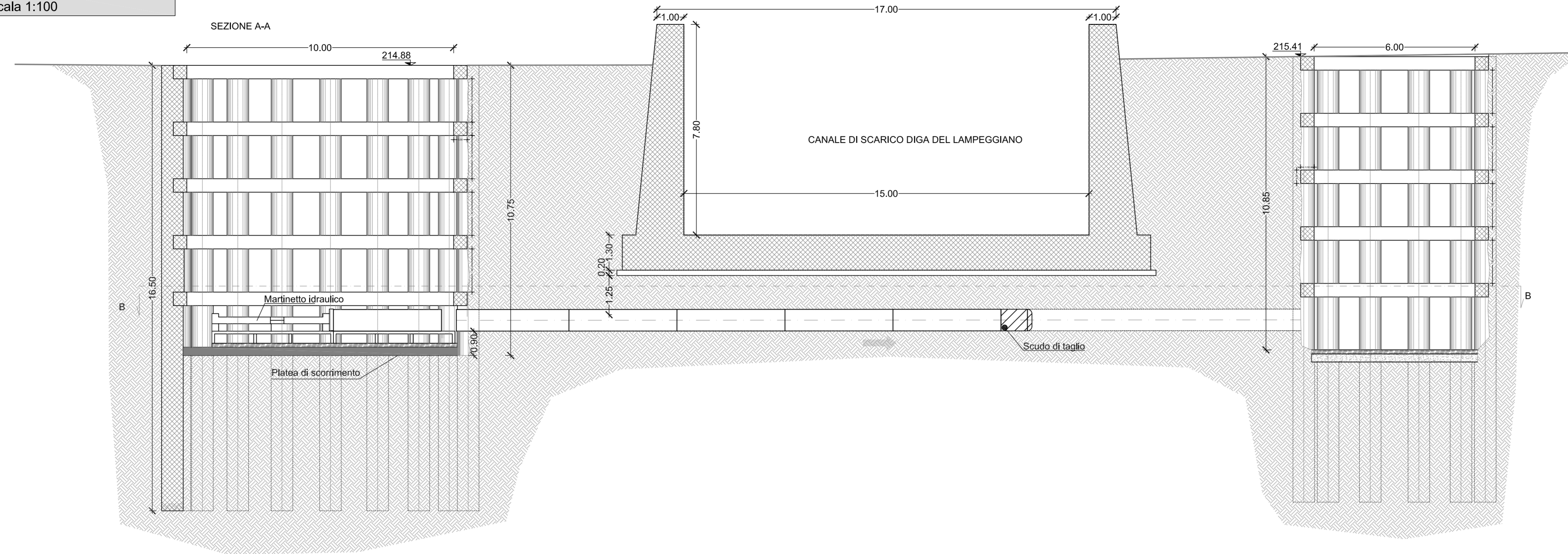
IL RESPONSABILE DEL PROCEDIMENTO

Dott. Fileno PENNACCHIO

IL COMMISSARIO STRAORDINARIO

Avv. G. MUSACCHIO

Infissione del controtubo
scala 1:100



Fasi lavorative
scala 1:200

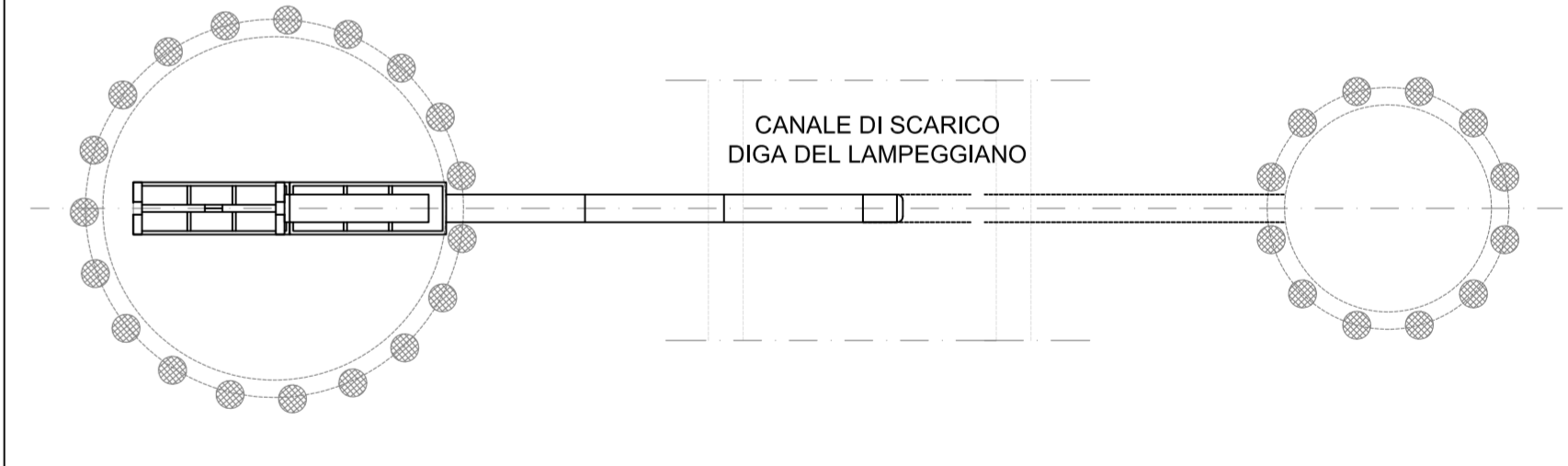
Fase 1: realizzazione pali



Fase 2: scavo delle camere di spinta e di arrivo



Fase 3: installazione dei macchinari ed infissione del controtubo



Fase 4: Inserimento condotta, recupero dei macchinari collegamento alla rete e copertura camere

